



GUIA DE RECURSOS DE LA XARXA DE SALUT MENTAL DE LA NOGUERA

2021
GUIA PER A PROFESSIONALS
[Comarca de la Noguera]

ÍNDEX DE CONTINGUT

ÍNDEX DE CONTINGUT	2
INTRODUCCIÓ.....	3
MARC CONCEPTUAL	5
FLUXOGRAMA DE DERIVACIONS POBLACIÓ ADULTA.....	8
FLUXOGRAMA DE DERIVACIONS POBLACIÓ INFANTOJUVENIL	9
FLUXOGRAMA DE DERIVACIONS PER A FAMILIARS	11
GUIA DE RECURSOS DE LA XARXA DE SALUT MENTAL DE LA NOGUERA	12
Recurs 1 _ CSMA/CASD	12
Recurs 2 _ ESPAI SITUAT.....	13
Recurs 3 _ ESPAI SITUAT LLEIDA	13
Recurs 4 _ ASM	15
Recurs 5 _ CDIAP	16
Recurs 6 _ HESTIA.....	17
Recurs 7 _ LLAR SUPORT COS I GAYÓN	18
Recurs 8 _ INTRESS.....	19
Recurs 9 _ EQUIP GUIA – PAICSAMAEC	20
Recurs 10 _ PSI LLEIDA.....	21
Recurs 11 _ LLAR RESIDÈNCIA ELISENDA DE MONCADA.....	22
Recurs 12 _ Servei d’Atenció Domiciliària (SAD SOCIAL i DEPENDÈNCIA).....	23
Recurs 13 _ Servei d’Atenció Domiciliària per a Infants i Joves (SADIJ).....	24
Recurs 14 _ ATENCIÓ SOCIAL I FAMILIAR.....	25
Recurs 15 _ CLUB SOCIAL “EL PORXO”	26
Recurs 16 _ ATENCIÓ PSICOLÒGICA	27
Recurs 17 _ LLAR SANT JOAN DE DÉU	27
Recurs 18 _ SRC BALAGUER.....	28
RECURS 19 _ CSMIJ.....	31
ENLLAÇOS D’INTERÈS	33

INTRODUCCIÓ

La comarca de la Noguera té una població total de 38.569 habitants, segons les últimes dades de l'Institut d'Estadística de Catalunya. D'aquestes persones, 2.678 tenen el reconeixement legal de patir una discapacitat i entre elles un total de 469 tenen reconeguda una discapacitat derivada de malaltia mental.

La pandèmia per Covid-19, a més de conseqüències en la salut física, també ha suposat un canvi en l'àmbit social i econòmic de les persones, tant a escala mundial com local.

Els problemes de salut física, juntament amb l'aïllament, la falta de contacte social, el canvi d'hàbits, els problemes laborals, etc., comencen a passar factura a la salut mental de la població. Segons l'OMS, el 93% dels països ha viscut com la pandèmia paralitzava o afectava els seus serveis de salut mental, ja afectats de per si. Això ha suposat un augment de la demanda de l'atenció en la salut mental.

A més dels problemes que ja hi havia, cal afegir a aquest grup aquelles persones que han superat la Covid-19, i que tenen un major risc de seqüeles en la mateixa salut mental. Una de cada cinc persones que han passat la malaltia s'ha enfrontat per primera vegada a un diagnòstic d'ansietat, depressió i/o insomni. Per norma general, els pensaments suïcides han augmentat entre un 8% i un 10%, destacant el grup d'adults joves en el qual la xifra ascendeix a entre un 12,5% i un 14%. També s'ha vist afectada la salut mental d'aquelles persones que han viscut situacions socioeconòmiques més desfavorables i aquelles que ja tenien problemes de salut mental previs.

Durant el pic de la pandèmia, segons un estudi, el 6,3% de les persones amb un trastorn mental greu van requerir un ingrés a alguna unitat d'Aguts. Els problemes amb major incidència han sigut l'ansietat (54%), els símptomes negatius en forma de lentitud i inactivitat (47,5%) i els problemes d'estructuració del son (41%). Seguint en la mateixa línia d'aquesta investigació, es revela que el 21,4% ha necessitat un augment de la medicació antipsicòtica per prevenir la possible aparició d'una crisi, que ha suposat un increment de psicofàrmacs en l'atenció residencial (24%) i un 20% en l'atenció ambulatoria.

Segons la Fundació ONCE, el 34% de les persones amb discapacitat, incloent en aquest grup les persones amb problemàtica de salut mental, indica que la seva salut ha empitjorat i un 50% indica que la seva salut emocional també s'ha vist afectada de forma negativa.

La població de 0-18 anys és de 68.271 adolescents (segons dades del CatSalut del 2013). Correspon al 15,66% de la totalitat de la població de les comarques de Lleida. També s'atenen els pacients d'Aragó residents a la Franja de Ponent.

Durant l'any 2020 el nombre de pacients atesos ambulatoriament ha estat de 4.740, la qual cosa significa el 6,94% de la població infantil i juvenil existent.

L'any 2020 concretament a la comarca de la Noguera s'ha atès 310 pacients dels quals 52 són pacients crònics complexos.

Pel que fa a l'activitat assistencial durant l'any 2020 del CSMIJ a la Noguera l'activitat clínica es divideix en 82 primeres visites, 1.155 visites successives i 249 teràpies familiars.

L'objectiu principal d'aquesta guia és ser una eina pràctica per a facilitar el treball en xarxa en l'àmbit de la salut mental dins la comarca de la Noguera. Busca descriure els serveis, les seves funcions i els circuits corresponents i adients d'orientació i coordinació, per tal de poder actuar de manera més efectiva i millorar el benestar de les persones amb problemàtica de salut mental i els seus familiars.

Així mateix, a través d'aquesta guia de recursos pretenem aconseguir defensar els drets de les persones afectades i que rebin un tracte i atenció justos i dignes.

MARC CONCEPTUAL

Segons l'OMS, la salut mental es defineix com un estat de benestar on l'individu és conscient de les seves pròpies capacitats, pot afrontar les tensions normals de la vida, pot treballar de forma productiva i fructífera i és capaç de fer una contribució a la seva comunitat. Ho descriu també com que «La salut és un estat de complet benestar físic, mental i social, i no solament l'absència d'afeccions o malalties». En aquest sentit, la salut mental és la base per al benestar i funcionament efectiu d'un individu i d'una comunitat. D'aquesta manera, l'estat mental també forma part de l'avaluació de l'estat de salut de qualsevol persona. No es pot tenir un nivell òptim de salut i una deficitària salut mental. Per això, el concepte de salut mental va implícit en el concepte de salut i, a més, com alguna cosa indissociable.

El trastorn mental és un dels grans reptes de la nostra societat, i per tant cal establir accions per poder incidir en el tema. La persona amb diagnòstic en problemàtica de salut mental és un ciutadà i, doncs, mereix una assistència sanitària de qualitat i respectuosa amb els seus drets.

Des de la comarca de la Noguera, creiem primordial poder treballar en xarxa amb tots els recursos de salut mental del territori perquè l'atenció sigui més eficient i coordinada.

Per aquest motiu, l'octubre de 2018 es crea la Taula de Salut Mental de la Noguera. Aquestes Taules són un espai de reflexió, intercanvi de recursos i treball col·laboratiu per promocionar l'atenció integral de la salut mental al territori. Les Taules de Salut Mental (TSM) cerquen la implicació de tots els agents relacionats amb l'atenció a la salut mental. La TSM de la Noguera està integrada per diversos agents del territori, com són l'Associació de Salut Mental de La Noguera, els Serveis Socials del Consell Comarcal de la Noguera, el Centre de Salut Mental per a Adults, el Centre de Salut Mental Infanto Juvenil de Sant Joan de Déu Terres de Lleida, el Servei de Rehabilitació Comunitària, els Centres d'Atenció Primària, l'Hospital Hestia de Balaguer, l'Associació Salut Mental Catalunya Terres de Lleida (Coordinadora d'entitats de salut mental i addiccions), l'Equip d'Assessorament i Orientació Pedagògica (EAP), CDIAP, Creu Roja, Càritas, el Servei d'Atenció a la Víctima Mossos d'Esquadra, així com la representació territorial de conselleries i organismes de la Generalitat de Catalunya.

A Catalunya, la constitució de la primera Taula de Salut Mental territorial va començar l'any 2004 com a resultat d'un estudi metodològic des de la Federació Salut Mental Catalunya. La proposta sorgeix de la necessitat de totes les persones implicades en la salut mental d'un territori, per buscar de forma conjunta, mitjançant el diàleg, la reflexió, la cooperació i l'establiment de sinergies, estratègies per millorar el suport, l'acompanyament i l'atenció a les persones i a les seves famílies amb problemàtiques de salut mental.

Des del 2004 fins la creació d'aquesta guia de recursos l'any 2020, s'han anat desplegant diverses iniciatives en altres territoris i municipis de Catalunya. Actualment existeixen 27 Taules de Salut Mental compromeses i implicades en el nostre territori.

El funcionament general d'aquestes Taules de Salut Mental es desenvolupa a partir de 4 punts en comú, com són:

- 1. Detecció de les necessitats en Salut Mental:** Una de les funcions clau de les Taules de Salut Mental és conèixer quines dificultats i necessitats presenta la salut mental a nivell o comarcal.

- 2. Definició dels objectius del Pla Anual de la Taula de Salut Mental:** Un cop reconeguts els temes sobre els quals volem intervenir, s'ha de definir què és el que es vol aconseguir. A l'hora de definir objectius es tindran en compte tant els generals com els específics. Aquests han de ser: concrets, clars i assolibles per part de la Taula de Salut Mental.
- 3. Implementació de les accions:** Definitos els objectius i els recursos necessaris per dur-les a terme, la Taula requereix crear grups de treball que es responsabilitzin d'implementar-les. És important que les persones que decideixen formar part d'un grup de treball ho facin per motivació personal, és a dir, encara que aquestes persones formin part d'una entitat representada al Grup Motor, la responsabilitat que assumeixen en treballar al grup és de caràcter individual.
- 4. Presentació dels resultats:** És l'espai on es comunica què hem fet i què hem aconseguit amb aquestes accions.

Dins la Taula de Salut Mental sorgeixen comissions de treball basades en els eixos específics que marquen les accions a desenvolupar:

- 1. Coneixement i xarxa:** Fa referència a la generació de coneixement, l'intercanvi de recursos i la coordinació de tots els agents. Detectar les necessitats del territori en l'àmbit de la salut mental. Incrementar el treball en xarxa de tots els agents implicats: entitats de persones amb problemes de salut mental i de familiars, professionals i serveis d'atenció a la salut mental i representants polítics i millorar la coordinació d'aquests agents en l'atenció integral de la salut mental en el territori.
- 2. Educació i sensibilització:** Inclou totes les accions per comunicar públicament què fa la Taula i fomentar l'educació de la ciutadania. Desenvolupar iniciatives de sensibilització i promoció de la salut mental i fomentar accions de lluita contra l'estigma en salut mental.
- 3. Promoció de polítiques:** Fa referència a la influència política que ha de cercar la Taula per millorar l'atenció integral de la salut mental. Promoure la creació de programes i serveis adreçats a la integració comunitària de les persones amb un trastorn mental i les seves famílies i posicionar les necessitats i propostes de millora en l'atenció integral de la salut mental en l'agenda política del territori.

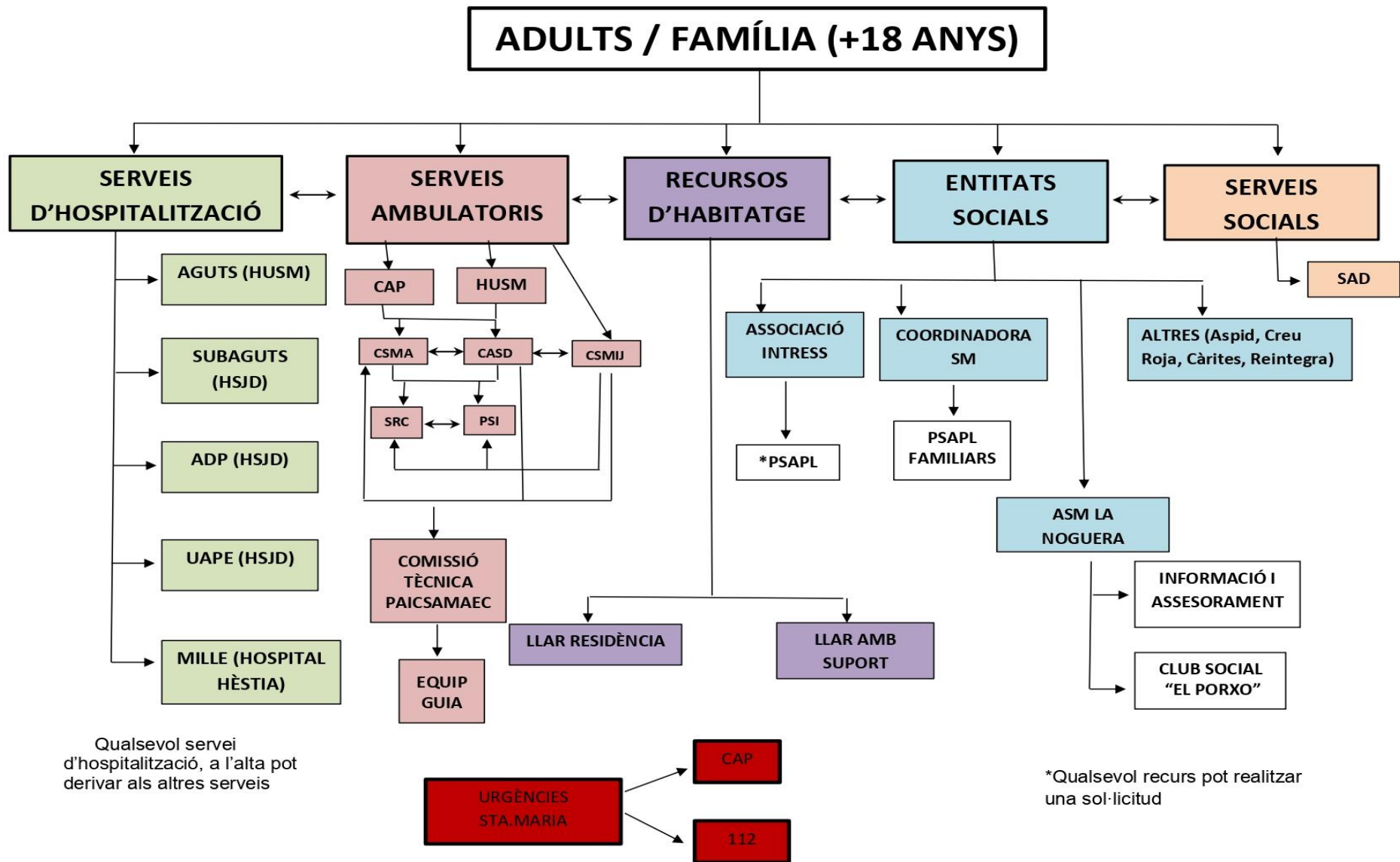
Partint del primer eix, s'ha creat una comissió que ha estat la responsable d'identificar la necessitat de crear una guia de recursos per donar a conèixer els serveis del territori.

A continuació, es presenten un seguit de fluxogrames amb els quals pretenem donar a conèixer el circuit de derivacions i portes d'entrada que la persona amb problemàtica de salut mental i els familiars poden seguir. Al final d'aquesta guia, trobareu el glossari amb la descripció de cada recurs.

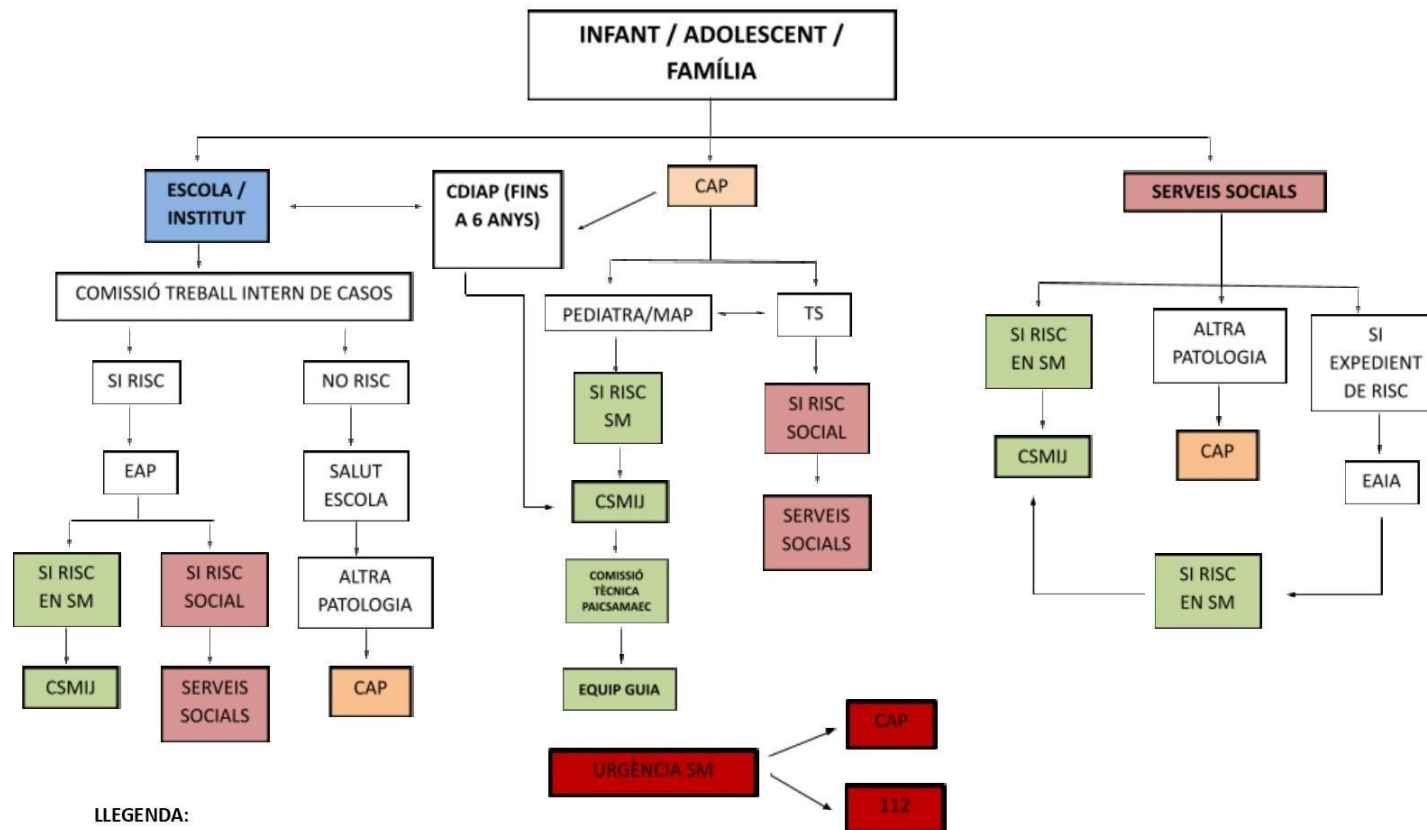
Així i tot, recordem que les coordinacions entre els professionals dels serveis es produeixen fluidament, segons necessitat de la persona i del moment.

La guia esdevé un document viu, on tots els agents implicats vetllem perquè la informació sigui correcta i útil, oferint en tot moment un contingut indispensable per a conèixer la xarxa de Salut Mental actual.

FLUXOGRAMA DE DERIVACIONS POBLACIÓ ADULTA



FLUXOGRAMA DE DERIVACIONS POBLACIÓ INFANTOJUVENIL



LLEGENDA:

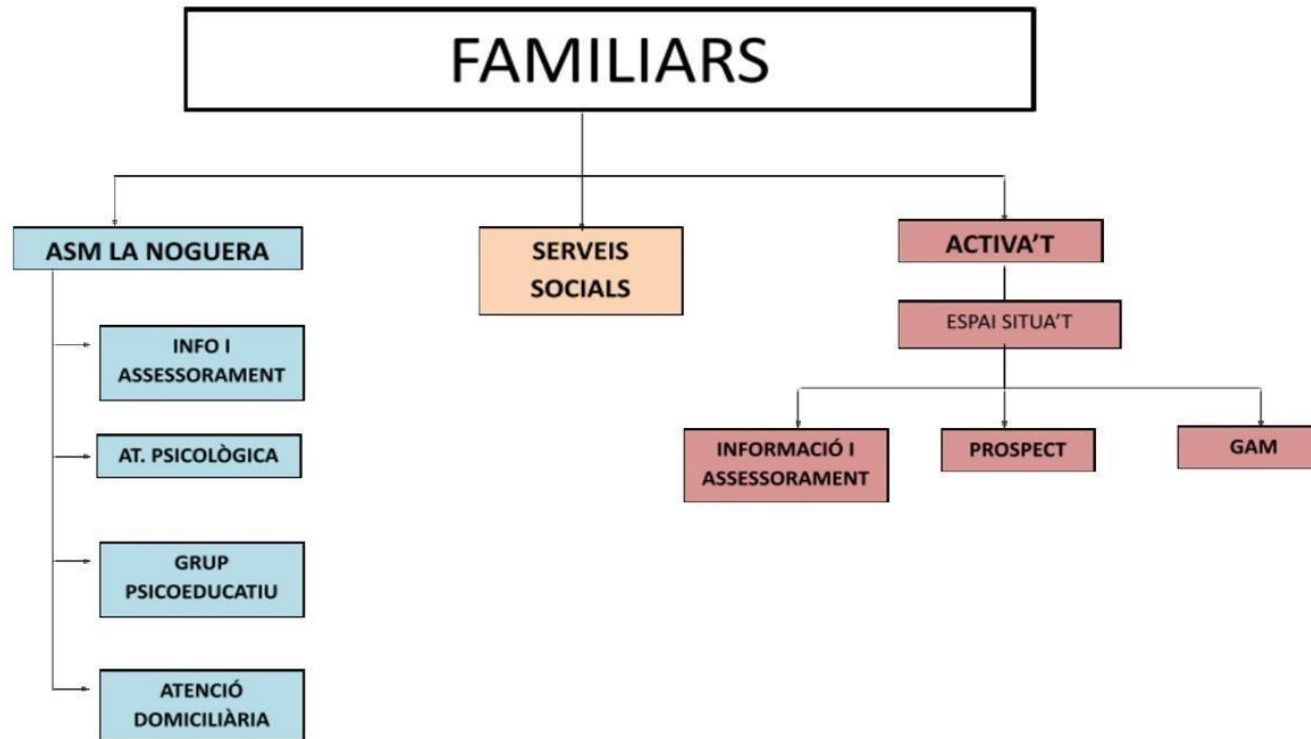
EAP: Equip d'Assessorament i orientació Psicopedagògica.
SM: Salut Mental
CSMIJ: Centre de Salut Mental Infantil i Juvenil.
CAP: Centre d'Atenció Primària
TS: Treball Social
MAP: Medicina d'Atenció Primària
EAIA: Equip d'Atenció a la Infància i a l'Adolescència.

ALTRES RECURSOS A TENIR EN COMPTE:

- ASSOCIACIÓ SALUT MENTAL LA NOGUERA: suport a persones amb trastorn mental i les seves famílies. Situat a Balaguer, al c/ Noguera Pallaresa 32, baixos. Telèfon de contacte: 610260221 o 973449488.

TAULES DE TREBALL CONVOCADES PER EAIA PER TREBALLAR AMB EXPEDIENT DE RISC: EAIA + EAP + TS + PEDIATRIA + SERVEIS SOCIALS + CSMIJ

FLUXOGRAMA DE DERIVACIONS PER A FAMILIARS



GUIA DE RECURSOS DE LA XARXA DE SALUT MENTAL DE LA NOGUERA

RECURS 1 _ CSMA/CASD

Dades bàsiques de contacte:

Nom	Dr. Marc Agraz, Psiquiatre. Montse Terés, Psicòloga clínica Ester Garriga, Psicòloga clínica Gina Lopez, Infermera Aida Serra, Treballadora social sanitària
Adreça	C/ d'Angel Guimerà
Municipi	BALAGUER
Horari	8:00h -15:30h
Telèfon	973 450 423 – 620 836 984
Email	mteres@gss.cat aserras@gss.cat egarriga@gss.cat
Web	www.gss.cat

Dades del servei:

Descripció:	Centre de Salut Mental Adults i Centre d'Atenció i Seguiment a les Drogodependències. CSMA/CASD
Càrrec de referència	Psiquiatre, Psicòlogues clíniques, Infermera i Treballadora social sanitària
Perfil usuari	-Persones amb patologia psiquiàtrica que per la seva complexitat necessiten una atenció especialitzada. -Problemes d'addiccions.
Tipus de recurs	Ambulatori
Àmbit territorial	Comarca la Noguera

RECURS 2 _ ESPAI SITUA'T

Dades bàsiques de contacte:

Nom	Marta Lluís
Adreça	Alba Jussà C/ de Pau Casals,1 Tremp ASM Pallars C/ Major, 62 Sort
Municipi	Tremp i Sort
Horari	De dilluns a divendres. Amb cita prèvia.
Telèfon	665 285 057
Email	pirineulleida@activatperlasalutmental.org
Web	www.salutmental.org

Dades del servei:

Descripció:	Espai Situa't
Càrrec de referència	Responsable Activa't Alt Pirineu i Aran
Perfil usuari	Familiars, primera persona i ciutadania en general
Tipus de recurs	Associatiu
Àmbit territorial	Alt Pirineu i Aran

RECURS 3 _ ESPAI SITUA'T LLEIDA

Dades bàsiques de contacte:

Nom	Arnau Huguet Gené
Adreça	C/ d'Henri Dunant, 1, 25003 Lleida
Municipi	Lleida
Horari	9:00h -14:00h de dilluns a divendres
Telèfon	615 374 572
Email	safe.lleida@smponent.com
Web	http://activatperlasalutmental.org/lacti-vat/el-circuit-activat/espai-situat/

Dades del servei:

Descripció:	<p>L'Espai Situa't ofereix informació, orientació i acompanyament sobre qualsevol aspecte relacionat amb la salut mental tant per a la població en general, com per a persones amb un diagnòstic i/o els seus familiars.</p> <p>L'Espai Situa't actua com a referent de tot el procés, vinculat al moviment associatiu del territori i directament en contacte amb els professionals de la xarxa sanitària i els professionals de la Federació Salut Mental Catalunya. Esdevé un referent d'informació per a persones amb un diagnòstic i/o els seus familiars (serveis, informació jurídica, tràmits, escolta...).</p> <p>A més l'Espai Situa't fa el seguiment de casos que normalment no arribarien al centre de salut mental.</p> <p>Es caracteritza per:</p> <ul style="list-style-type: none">Situar la persona al centre.Respectar les decisions preses.Implicació de la família i/o entorn.Informació centralitzada amb un mateix professional.Perspectiva ciutadana.Temps per escoltar.Contacte directe, sense filtres.Especialitzat en trastorn mental sever.Complementa i es coordina amb serveis existents. <p>Informació sobre: serveis, xarxa associativa, recursos socio-sanitaris, prestacions, Grups d'Ajuda Mútua, suport a domicili, lleure, habitatge, àmbit laboral, entre d'altres.</p> <p>Complementat per un servei d'assessorament legal (Justament).</p> <p>Reforç al professional de referència.</p> <p>Acompanyament i seguiment de processos.</p>
-------------	--

	<p>Informació i vincle a serveis comunitaris.</p> <p>Reorientació a vinculació a la xarxa sociosanitària de salut mental.</p> <p>Informació i oferiment de mesures de protecció.</p>
Càrrec de referència	Arnau Huguet
Perfil usuari	Qualsevol persona amb algun dubte relacionat amb la salut mental
Tipus de recurs	Servei d'atenció, orientació i assessorament en SM
Àmbit territorial	Segrià i rodalies

RECURS 4 _ COORDINADORA

Dades bàsiques de contacte:

Nom	Associació Salut Mental Catalunya – Terres de Lleida. Coordinadora d'entitats de Salut Mental i Addiccions.
Adreça	C/ d'Henri Dunant, 1
Municipi	Lleida
Horari	<p>Dilluns i dimecres: 9:00h – 14:00h i 14:30h –18:00h.</p> <p>Dimarts, dijous i divendres: 9:00h – 15:00h.</p>
Telèfon	697 775 764
Email	coordinadora@salutmentalterresdelleida.org
Web	www.salutmentalterresdelleida.org

Dades del servei:

Descripció:	<p>La Coordinadora d'entitats de Salut Mental i Addiccions està integrada per 9 entitats del territori que treballen en l'àmbit de la salut mental i les addiccions.</p> <p>La MISSIÓ és contribuir a la millora de la qualitat de vida de les persones amb problemes de salut mental i de les seves famílies.</p>
-------------	--

	<p>La VISIÓ de la Coordinadora d'Entitats s'orienta a esdevenir una plataforma de referència dins el territori lleidatà.</p> <p>Des de la Coordinadora gestionem el Servei d'Autonomia a la Vida Independent per a persones amb problemàtica de salut mental que conviuen amb el familiar.</p>
Càrrec de referència	Coordinació tècnica
Perfil usuari	La Coordinadora principalment dona suport tècnic i econòmic a les entitats que treballen en l'àmbit de la salut mental. També proveeix d'informació sobre els diferents recursos socials i sanitaris en l'àmbit de la salut mental a familiars i persones amb problemàtica de salut mental.
Tipus de recurs	Recurs sociocomunitari
Ambit territorial	Província de Lleida

RECURS 5 _ CDIAP

Dades bàsiques de contacte:

Nom	CDIAP La Noguera
Adreça	C/ de Sant Lluís, 66, baixos A
Municipi	Balaguer
Horari	9:00h -15:00 de dilluns a divendres
Telèfon	973 446 410
Email	cdioplanoguera@gmail.com
Web	https://www.cnoquera.cat/serveis-socials

Dades del servei:

Descripció:	<p>Avaluació global de la problemàtica de l'infant i la seva família (diagnòstic).</p> <p>Informació, orientació, suport i assessorament a la família.</p> <p>Atenció terapèutica a l'infant de forma individualitzada.</p>
-------------	---

	<p>Orientació i suport a les escoles d'educació infantil.</p> <p>Seguiment de l'evolució de l'infant.</p> <p>Col·laboració dels programes de prevenció i detecció.</p> <p>Tasques de recerca, docència i formació.</p>
Càrrec de referència	Els professionals que formen part de l'equip interdisciplinari dels CDIAP són experts en desenvolupament infantil i en els diversos àmbits d'intervenció (infant, família i entorn). Hi ha especialistes en fisioteràpia, logopèdia, treball social, psicologia i neuropediatria, entre d'altres.
Perfil usuari	<p>Els CDIAP s'adrecen als infants de 0 a 6 anys que es troben en situacions com aquestes i a les seves famílies:</p> <p>Infants que en condicions normals no necessiten aquesta atenció, però el medi familiar i social en què viuen poden fer-la necessària.</p> <p>Infants que en condicions normals no arriben a un desenvolupament adequat a la seva edat i, per tant, necessiten una atenció per aconseguir-ho.</p> <p>Infants que presenten malformacions evidents, defectes congènits, lesions cerebrals de qualsevol origen i d'altres anomalies.</p> <p>Es prioritza l'atenció als infants de menys de tres anys i als infants amb afectació greu, sens perjudici del caràcter universal dels serveis d'atenció precoç.</p>
Tipus de recurs	Recurs social
Ambit territorial	Comarca de la Noguera

RECURS 6_HESTIA

Dades bàsiques de contacte:

Nom	Hospital Hestia Balaguer (planta MILLE)
Adreça	C/de Gregori Gallego, 22-28

Municipi	Balaguer
Horari	9:00h – 15:00h
Telèfon	973 450 304
Email	fax.recepcio@hestiabalaguer.org
Web	http://www.hestiaalliance.org/hestia-balaguer/

Dades del servei:

Descripció:	La Unitat de Mitjana i Llarga Estada (MILLE) de l'Hospital Jaume d'Urgell de Balaguer, va iniciar la seva activitat d'atenció integral dels malalts psiquiàtrics crònics l'any 1996. L'any 2014 el nou centre sociosanitari i de Salut Mental es trasllada i canvia de nom: Hospital Hestia Balaguer.
Càrrec de referència	Psicòleg/òloga
Perfil usuari	Aquest recurs té la finalitat d'atendre de manera individual i personal les necessitats de salut física/psíquica, les necessitats emocionals i socials de pacients institucionalitzats que pateixen un trastorn mental sever, així com poden ser l'esquizofrènia, psicosi, entre d'altres, amb l'objectiu d'assolir l'estabilització clínica del malalt, i afavorir la seva reinserció comunitària i normalització a través de la rehabilitació psicosocial.
Tipus de recurs	Sanitari/Clínic
Àmbit territorial	Província de Lleida

RECURS 7 _ LLAR SUPORT COS I GAYÓN

Dades bàsiques de contacte:

Nom	Llar amb suport Cos i Gayón
Adreça	C/ de Cos i Gayón, 6, 3r 2a
Municipi	Lleida
Horari	Obert 365 dies l'any
Telèfon	677 407 061

Email	suportcomunitari@intress.org
Web	www.intress.org

Dades del servei:

Descripció:	La llar amb suport temporal o permanent per a persones amb problemàtica social derivada de malaltia mental és un servei inclòs a la cartera de serveis del Departament de Treball, Afers Socials i Famílies. La llar amb suport és un servei que es desenvolupa en l'estructura física d'un habitatge ordinari que constitueix el domicili de les persones que l'habiten quan la seva situació personal i social ho fa aconsellable. L'objecte del servei és "facilitar un entorn substitutiu a la llar adequat i adaptat a les necessitats d'assistència de la persona que permeti potenciar l'autonomia personal i social, afavorint la vida comunitària i la inclusió social en un entorn normalitzat".
Càrrec de referència	Direcció i coordinació tècnica
Perfil usuari	El perfil de les persones residents són adults d'entre 18 i 65 anys, amb una problemàtica social derivada de la salut mental.
Tipus de recurs	Recurs comunitari-residencial
Àmbit territorial	Província de Lleida

RECURS 8 _ INTRESS

Dades bàsiques de contacte:

Nom	Servei de Suport a l'Autonomia a la Pròpia Llar. Intress
Adreça	Av. de Madrid, 1
Municipi	Lleida
Horari	8:00h – 16:00 h de dilluns a divendres
Telèfon	677 407 061
Email	suportcomunitari@intress.org
Web	www.intress.org

Dades del servei:

Descripció:	<p>El servei de suport a l'autonomia a la pròpia llar ofereix orientació i suport a persones amb una problemàtica social derivada de malaltia mental amb necessitats de suport que viuen soles, en parella o bé conviuen amb altres persones.</p> <p>Pretén donar suport a la persona en les activitats d'autocura, domèstiques i comunitàries, per tal de millorar l'autogestió i la vida independent i aspira a ajudar la persona per planificar i gestionar la seva llar, els seus assumptes administratius i financers, la seva salut i la utilització dels recursos de la comunitat entre d'altres. Les altres funcions establertes per l'ordenament jurídic vigent.</p>
Càrrec de referència	Direcció i coordinació tècnica
Perfil usuari	El perfil de les persones ateses són adults d'entre 18 i 65 anys, amb una problemàtica social derivada de la salut mental.
Tipus de recurs	Recurs comunitari
Àmbit territorial	Província de Lleida

RECURS 9 _EQUIP GUIA - PAICSAMAEC

Dades bàsiques de contacte:

Nom	PAICSAMAEC – Equip Guia Lleida Alt Pirineu – Programa d'abordatge integral als casos d'elevada complexitat
Adreça	És un equip MÒBIL que disposa d'un espai propi al C/ del Bisbe Torres, 2, Lleida
Municipi	Lleida
Horari	8:00h - 17:00h de dilluns a divendres
Email	lleida.equipguia@sjd.es

Dades del servei:

Descripció:	<p>L'objectiu del Programa, en coordinació amb el Pla integral d'atenció a les persones amb trastorns mentals i addiccions i el Pla Director de Salut Mental i Addiccions, és aconseguir una atenció més eficaç de tots els agents implicats en l'àmbit de la salut mental en els casos d'elevada complexitat clínica, judicial, educativa, ètica i social, en termes de prevenció, assistència, benestar, rehabilitació i integració a la societat de les persones amb aquest tipus de trastorn i a les seves famílies.</p> <p>El programa està format per un equip multidisciplinari format per 4 professionals de diferents àmbits: psiquiatria, psicologia, infermeria i educació social, integrat a la XARXA de salut mental i addiccions.</p>
Via d'entrada	El CSMA, CSMIJ i el CAS són els recursos que poden derivar les persones a la Comissió Tècnica Operativa. Aquesta comissió és l'encarregada d'analitzar exhaustivament el cas per valorar si el deriva a l'Equip Guia.
Perfil usuari	Joves d'entre 12 i 25 anys amb problemàtica de salut mental i/o addiccions d'elevada complexitat, sense projecte vital, amb dificultats per vincular-se als dispositius existents i que poden beneficiar-se d'una intervenció en la pròpia comunitat per part d'un equip especialitzat.
Tipus de recurs	Recurs sanitari
Àmbit territorial	Província de Lleida

RECURS 10 _ PSI LLEIDA

Dades bàsiques de contacte:

Nom	Joan Marc Dolcet Serra
Adreça	Av. de l'Alcalde Rovira Roure, 44
Municipi	Lleida
Horari	8:00h - 15:30h
Telèfon	634 669 306
Email	jdolcet@gss.cat
Web	

Dades del servei:

Descripció:	És un programa que desenvolupa un model de gestió de casos individualitzat en salut mental i addiccions que implica una estratègia d'intervenció assistencial en medi obert (equip de carrer). A partir de la valoració de les necessitats de la persona a atendre, determina els serveis o recursos que cal mobilitzar, siguin sanitaris, socials, educatius, laborals, judicials o comunitaris.
Càrrec de referència	Coordinador PSI
Perfil usuari	Trastorn Mental Sever d'alta complexitat
Tipus de recurs	Atenció comunitària
Ambit territorial	Província de Lleida

RECURS 11_LLAR RESIDÈNCIA ELISENDA DE MONTCADA

Dades bàsiques de contacte:

Nom	Llar Residència Elisenda de Montcada
Adreça	Av. de Madrid, 1, baixos
Municipi	Lleida
Horari	Obert 365 dies l'any
Telèfon	973 282 434
Email	sheila.gomez@intress.org direlisenda@intress.org
Web	www.intress.org

Dades del servei:

Descripció:	<p>La Llar Residència Elisenda de Montcada és un dels recursos residencials del Institut de Treball Social i Serveis Socials (Intress), concertat amb el Departament de Treball, Afers Socials i Família des del 1 de juliol del 2015. Forma part dels dispositius del Pla d'Atenció a Persones amb Malaltia Mental Greu i Crònica.</p> <p>El recurs es posa en marxa al Març del 2004, i es troba ubicat a l'Av. de Madrid,1, de Lleida, amb una capacitat de 35 places.</p> <p>El model de Llar-Residència es configura des del seu plantejament com una alternativa a la família o a la institució de caire tancat per a aquelles persones que requereixen, però,</p>
-------------	--

	<p>d'un suport i no disposen de recursos socials o familiars adients. Alhora, suposa també un element de reforç terapèutic al seguiment que es fa a les persones ateses des del seu centre de salut mental de referència (CSMA). En la cartera de serveis que s'ofereix a la llar es contemplen els programes des d'una visió integral (activitats motrius, cognitives, ocupacionals, socials, plans d'atenció individualitzats, activitats de la vida diària, etc.)</p> <p>La Llar-residència representa una plataforma per treballar amb el resident la seva autonomia personal i possibilitar la recuperació de capacitats o el seu desenvolupament per assolir la major independència possible. En aquest sentit, pot ser un recurs "no finalista", que ofereix el suport adient durant el temps necessari per aconseguir els seus objectius.</p>
Càrrec de referència	Direcció i coordinació tècnica
Perfil usuari	El perfil de les persones ateses són adults d'entre 18 i 65 anys, amb una problemàtica social derivada de la salut mental.
Tipus de recurs	Recurs comunitari
Ambit territorial	Província de Lleida

RECURS 12 _ SERVEI D'ATENCIÓ DOMICILIÀRIA (SAD SOCIAL I DEPENDÈNCIA)

Dades bàsiques de contacte:

Nom	Josep Lluís Bonet
Adreça	Consell Comarcal de la Noguera: Pl. de la Unió Catalanista, 1
Municipi	Balaguer
Horari	7:30h – 15:00h de dilluns a divendres
Telèfon	973 448 933
Email	jllbonet@ccnoquera.cat tsacollida@ccnoquera.cat tstractament@ccnoquera.cat educadores@ccnoquera.cat
Web	https://www.ccnoquera.cat/serveis-socials

Dades del servei:

Descripció:	El Servei d'Atenció Domiciliària Social del Consell Comarcal de la Noguera consisteix en aquell conjunt d'accions organitzades per a prestar suport personal, atenció i ajut amb l'objectiu d'aconseguir o recuperar l'equilibri de benestar físic, social i afectiu en el seu propi medi sociofamiliar.
Càrrec de referència	Treballadores i educadores socials dels Serveis Socials del Consell Comarcal de la Noguera.
Perfil usuari	<ul style="list-style-type: none">- Persones entre 18 i 64 anys, amb un grau de discapacitat igual o superior al 33%, reconegut pel Centre d'Atenció a discapacitats (CAD) o una Incapacitat permanent reconeguda per l'INSS.- Persones de 65 o més.
Tipus de recurs	Servei d'atenció, orientació i assessorament.
Ambit territorial	Comarca de la Noguera

RECURS 13 _ SERVEI D'ATENCIÓ DOMICILIÀRIA PER A INFANTS I JOVES (SADIJ)

Dades bàsiques de contacte:

Nom	Josep Lluís Bonet
Adreça	Consell Comarcal de la Noguera Pl. de la Unió Catalanista, 1
Municipi	Balaguer
Horari	7:30h – 15:00h de dilluns a divendres
Telèfon	973 448 933
Email	jllbonet@ccnoguera.cat educadores@ccnoguera.cat
Web	https://www.ccnoguera.cat/serveis-socials

Dades del servei:

Descripció:	El Servei d'atenció domiciliària per a infants i joves consisteix en el conjunt d'accions organitzades per prestar suport familiar, atenció, cura personal i acompanyament als menors i les famílies en les seves tasques diàries, per tal de promoure el benestar físic, social i afectiu en el seu propi medi sociofamiliar.
Càrrec de referència	Educadores Socials dels Serveis Socials del Consell Comarcal de la Noguera.
Perfil usuari	El Servei d'atenció domiciliària per a infants i joves en situació de risc del Consell Comarcal de la Noguera està adreçat a famílies amb infants i/o joves de 0 a 18 anys que es trobin en situació de risc social i amb qui s'estigui duent a terme una intervenció socioeducativa des dels Serveis Socials d'Atenció Primària (SSAP) o des de l'Equip d'Atenció a la Infància i a l'Adolescència (EAIA).
Tipus de recurs	Servei d'atenció, orientació i assessorament.
Ambit territorial	Comarca de la Noguera

RECURS 14 _ ATENCIÓ SOCIAL I FAMILIAR

Dades bàsiques de contacte:

Nom	ASSOCIACIÓ SALUT MENTAL LA NOGUERA
Adreça	C/ de la Noguera Pallaresa, 32, baixos
Municipi	Balaguer
Horari	9:30h – 13:30h i 15:00h – 18:30h
Telèfon	973 449 488 / 610 260 221
Email	coordinacio@asmlanoguera.cat
Web	www.asmlanoguera.cat

Dades del servei:

Descripció:	És un servei social, d'orientació i assessorament en diferents temes socials i/o legals que es puguin presentar per part de familiars o la persona afectada per una malaltia mental.
-------------	--

Càrrec de referència	Coordinadora de l'entitat
Perfil usuari	Familiars de persones que pateixen un trastorn mental
Tipus de recurs	Recurs social
Àmbit territorial	Comarca de la Noguera

RECURS 15 _ CLUB SOCIAL "EL PORXO"

Dades bàsiques de contacte:

Nom	ASSOCIACIÓ SALUT MENTAL LA NOGUERA
Adreça	C/ de la Noguera Pallaresa, 32, baixos
Municipi	Balaguer
Horari	9:30h – 13:30h i 15:00h – 18:30h
Telèfon	973 449 488 / 610 260 221
Email	coordinacio@asmlanoguera.cat
Web	www.asmlanoguera.cat

Dades del servei:

Descripció:	<p>És un espai de trobada polivalent i de suport a la integració i inserció comunitària de les persones que estan en tractament per un trastorn mental. S'hi ofereix un conjunt d'activitats socials, amb la finalitat d'estimular els usuaris mitjançant diferents activitats i tallers dins d'un marc relacional que permeti recuperar l'intercanvi social i les relacions d'amistat, i sent el punt de partida per a la participació en espais i àmbits normalitzats que potenciaran l'autonomia de la persona.</p> <p>La temàtica dels tallers s'actualitza de manera trimestral sobre la base del que es decideix a l'assemblea.</p> <p>Horari: L'activitat del club social es porta a terme majoritàriament en horari de tarda, tot i que també es realitzen activitats programades de matí.</p> <p>Els caps de setmana hi ha un repertori d'activitats d'oci i culturals depenent de l'activitat, on es realitzen activitats externes al recurs i de caràcter comunitari.</p>
Càrrec de referència	Coordinadora de l'entitat
Perfil usuari	Persones entre 18 i 65 anys amb un diagnòstic de salut mental, estables clínicament.

Tipus de recurs	Recurs social especialitzat
Àmbit territorial	Comarca de la Noguera

RECURS 16 _ ATENCIÓ PSICOLÒGICA

Dades bàsiques de contacte:

Nom	ASSOCIACIÓ SALUT MENTAL LA NOGUERA
Adreça	C/ de la Noguera Pallaresa, 32, baixos
Municipi	Balaguer
Horari	9:30h – 13:30h i 15:00h – 18:30h
Telèfon	973 449 488 / 610 260 221
Email	coordinacio@asmlanoguera.cat
Web	www.asmlanoguera.cat

Dades del servei:

Descripció:	En aquest servei es pretén donar resposta a les demandes d'atenció psicològica que requereixen tant els familiars de les persones que pateixen una malaltia mental com les persones afectades.
Càrrec de referència	Coordinadora de l'entitat
Perfil usuari	Persones entre 18 i 65 anys amb un diagnòstic de salut mental, estables clínicament
Tipus de recurs	Recurs social
Àmbit territorial	Comarca de la Noguera

RECURS 17 _ LLAR SANT JOAN DE DÉU

Dades bàsiques de contacte:

Nom	Toñi Segura Baeza
Adreça	C/ de l'Alcalde Costa, 26
Municipi	Lleida
Horari	8:00h - 17.00h
Telèfon	639 019 980

Email	antonia.segura@sjd-lleida.org
Web	

Dades del servei:

Descripció:	Llar residència per a persones amb trastorn mental sever
Càrrec de referència	Directora d'inclusió social i comunitària
Perfil usuari	Persones amb trastorn mental sever amb estabilitat clínica , de 18 a 65 anys
Tipus de recurs	Llar residència
Àmbit territorial	Lleida

RECURS 18 _SRC BALAGUER

Dades bàsiques de contacte:

Nom	Servei de Rehabilitació Comunitària (SRC)
Adreça	C/ d'Àngel Guimerà, 22, 3a planta
Municipi	Balaguer
Horari	8:00h - 15.30h
Telèfon	660 447 739 / 634 838 704
Email	srcbalaguer@gss.cat
Web	http://www.gss.cat

Dades del servei:

Descripció:	El SRC és un dispositiu assistencial que integra les diferents accions i tècniques orientades a la Rehabilitació Psicosocial de persones amb trastorns mentals greus o severos, mitjançant el disseny i l'aplicació de plans individualitzats, que integren els nivells d'atenció individual, grupal, familiar i comunitari per donar resposta a les necessitats i adaptant-se a les característiques psicosocials de l'usuari, desenvolupat per professionals amb formació específica, integrats en equips interdisciplinaris. Treballa articulat en programes transversals amb els dispositius sanitaris i coordinat amb els dispositius socials del
-------------	--

	territori, emfatitza lavessant comunitària. Vertebrada la xarxa de recursos comunitaris de Rehabilitació Psicosocial (inserció social, inserció laboral, habitatge, etc.) organitzats d'acord a les directrius del Pla Integral de SM
Càrrec de referència	M. Rosa Companys (Psicòloga-Coordinadora)
Perfil usuari	Adult amb TMS Persones amb Trastorn Mental Sever majors de 18 anys, vinculades a la Xarxa de Salut Mental, amb potencial de rehabilitació i motivació per participar voluntàriament en el seu procés de Recuperació
Tipus de recurs	Sanitari
Àmbit territorial	Lleida

RECURS 19 _ CSMIJ

Dades bàsiques de contacte:

Nom	Dr. Pere Vergés Balasch Sra. Montse Dolçet Gabarra, responsable de GPAC (gestió de pacients) i atenció al client.
Adreça	Av. de la Canadenca, 28
Municipi	Lleida
Horari	8:30h – 18:00h
Telèfon	973 267 221 // 973 267 222
Email	info.smi@sjd-lleida.org
Web	www-sjd-lleida.org

Dades del servei:

Descripció:	Centre Salut Mental Infantil i Juvenil (CSMIJ)
Càrrec de referència	Dra. Vanessa Pera (Cap d'Àrea) Dr. Pere Vergès (Coordinador CSMIJ)
Perfil usuari	Infants a partir de 5 anys i adolescents entre 12 i 17 anys.

Tipus de recurs	Sanitari
Àmbit territorial	Terres de Lleida

ENLLAÇOS D'INTERÈS

- National Institut of Mental Health:
<https://www.nimh.nih.gov/health/education-awareness/espanol/recursos-para-compartir-sobre-la-salud-mental-en-espa-ol.shtml>
- Sociedad Española de Psiquiatría:
http://www.sepsiq.org/informacion_salud_mental
- Confederación Salud Mental España:
<https://www.consaludmental.org/publicaciones/Guia-derechos-salud-mental.pdf>
- Activa't per la Salut Mental:
<http://activatperlasalutmental.org/recursos/>
- Federació Salut Mental Catalunya:
<https://www.salutmental.org/>
- Espai Joves.net:
http://www.espaijove.net/index.php?option=com_content&view=article&id=50&Itemid=195&lang=ca#.YKOim6gzaUk
- Aliança Contra l'Estigma Obertament:
<https://obertament.org/cat>
- Activament:
<https://activament.org/>
- Time to change, let's end mental health discrimination:
<https://www.time-to-change.org.uk/>